

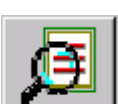


Chapter 16 Dziennik

Funkcja dziennika ("Logging"-function) może być używana w trybie operatora oraz w rozszerzonym trybie operacyjnym.

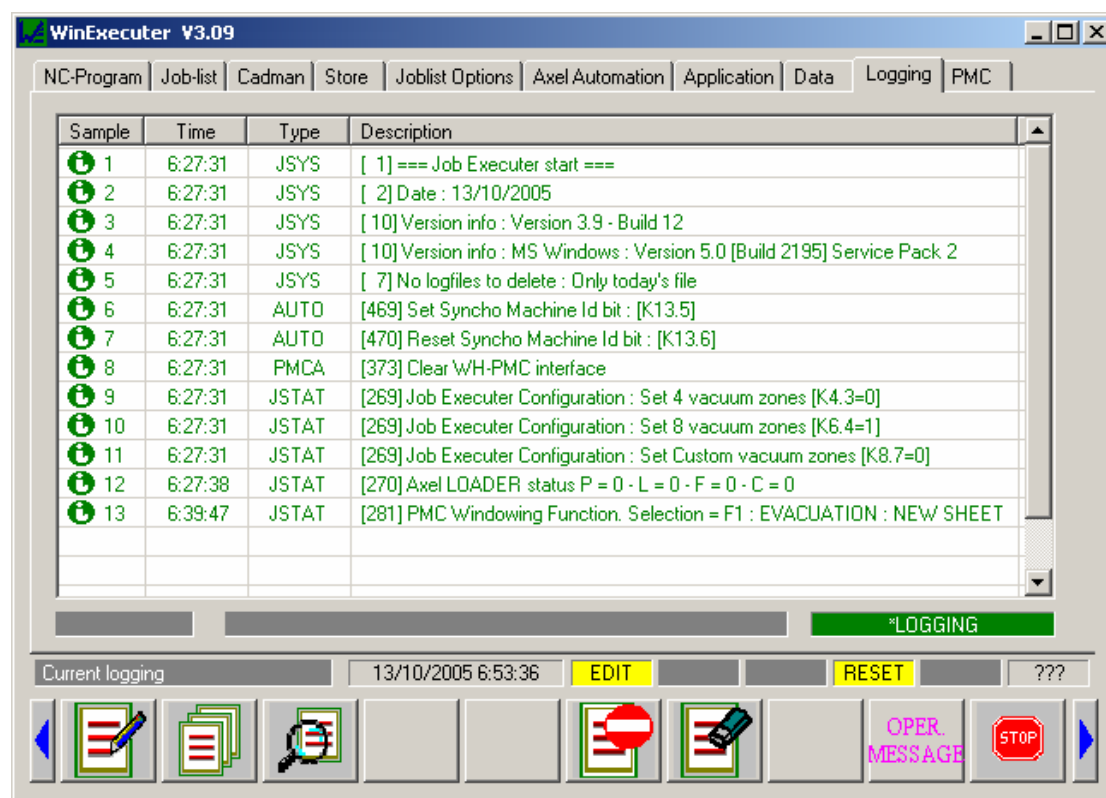
16.1 Funkcje rejestracji danych

Dla celów diagnostycznych, wszystkie operacje i komunikaty są rejestrowane w plikach dziennika.







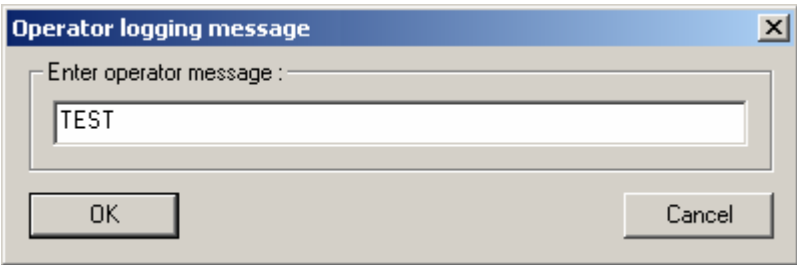
F1		Bieżąca rejestracja (patrz dział 16.2)
F2		Katalog plików dziennika (patrz dział 16.3)
F3		Wyświetl plik dziennika (patrz dział 16.4)

16.2 Dziennik bieżący

"Dziennik bieżący" wyświetla informacje o rejestracji danych od momentu ostatniego uruchomienia programu WinExecuter.

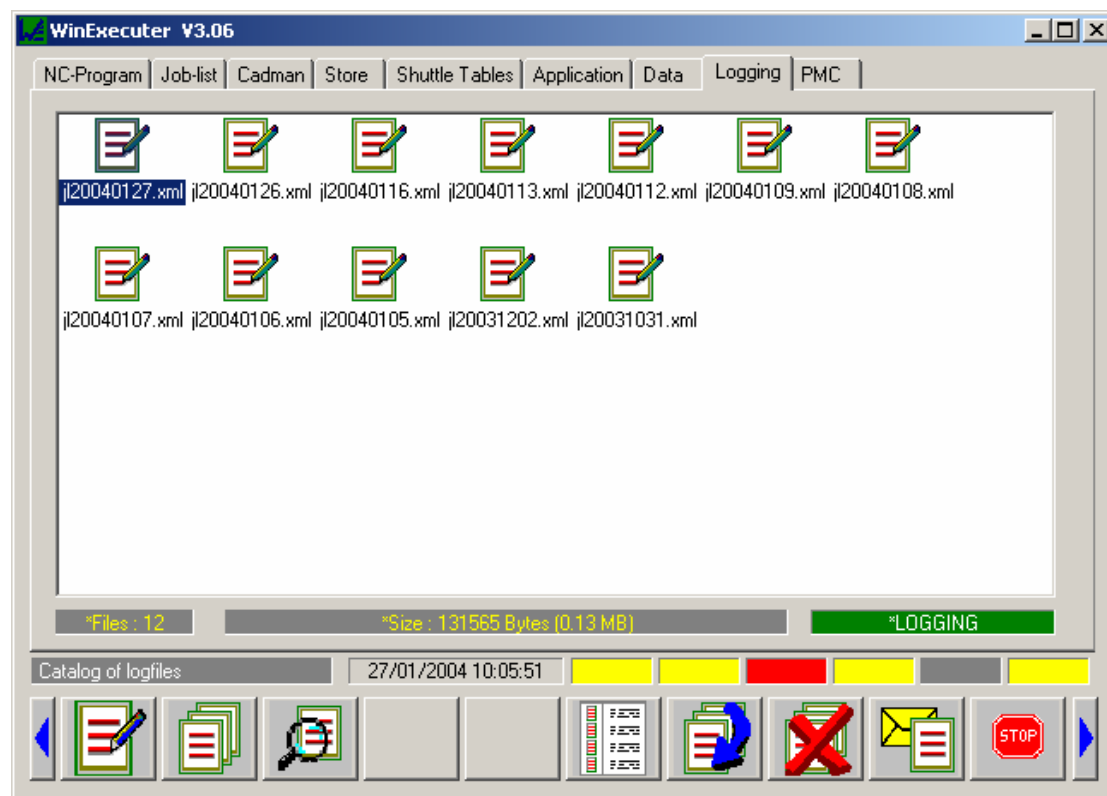


Dostępne są następujące klawisze funkcyjne:

F6		Zatrzymaj wyświetlanie bieżącego dziennika	
		Rozpocznij wyświetlanie bieżącego dziennika	
F7		Wyczyść bieżący dziennik	
F9		Wiadomość operatora. W celu dodania wiadomości operatora do pliku dziennika może być wykorzystany następujący panel	





16.3 Katalog plików dziennika

Pliki dziennika są przechowywane w plikach tekstowych z rozszerzeniem XML. Codziennie rozpoczyna się nowy dziennik. Skorzystaj z tej funkcji aby otrzymać listę plików dziennika.



ing

Dostępne są następujące klawisze funkcyjne:

F6		Przełączenie pomiędzy widokiem ikon i widokiem listy plików dziennika
F7		Odśwież katalog plików dziennika
F8		Usuń jeden/kilka plików dziennika
F9		Prześlij pocztą e-mail plik dziennika

16.4 Wyświetl plik dziennika

Funkcja ta jest używana razem z funkcją katalog plików dziennika: najpierw wybierz jeden z plików dziennika z katalogu a później użyj przycisku: « Display logfile », aby wyświetlić zawartość pliku:

